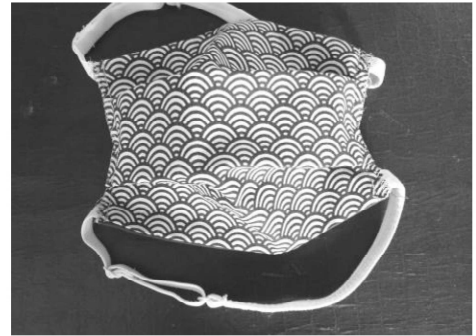
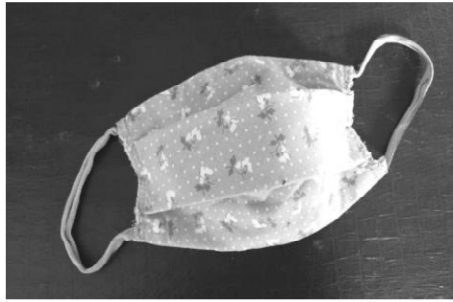


Coudre un masque à plis

Selon les recommandations AFNOR



Matériel

- 100 % coton (popeline) pour le dessus
- 100 % coton (popeline) pour le dessous
- 100 % coton (popeline) pour l'intérieur
- 2*30cm d'élastique ou 80 cm de ruban pour attache sur la tête
- 2*18 cm d'élastique pour attache derrière les oreilles
- fil

1 - couper 3 carrés de 20 cm de coté

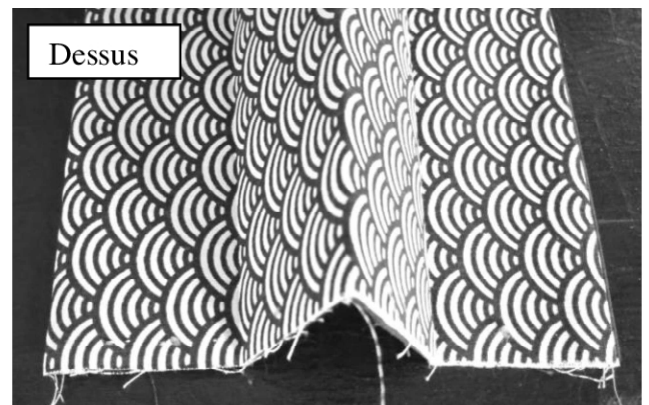
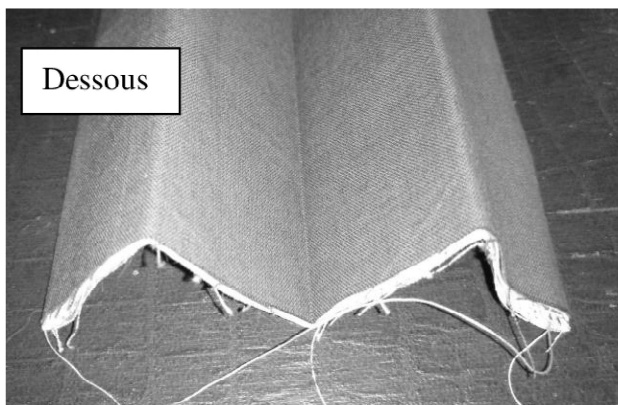
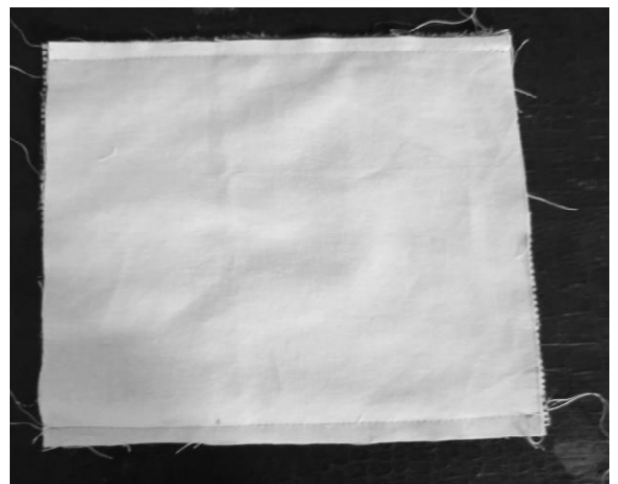
2 - positionner endroit contre endroit les tissus dessus et dessous puis placer au-dessus le 3e tissu

3 - coudre le haut et le bas à 1cm de bord

4 - retourner sur l'endroit

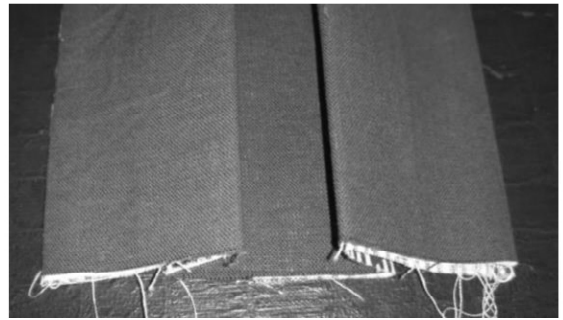
5 - repasser les coutures

6 - plier le masque en 2 selon une ligne horizontale, puis de nouveau en 2 pour obtenir un pliage en accordéon



7 - Sur l'envers, ramener les 2 plis extérieurs sur le milieu :
les 2 plis se touchent au milieu.

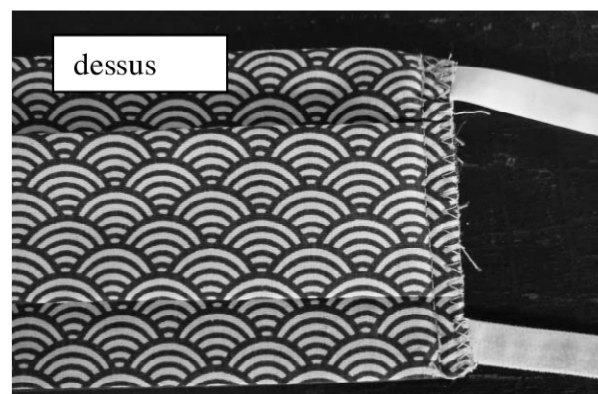
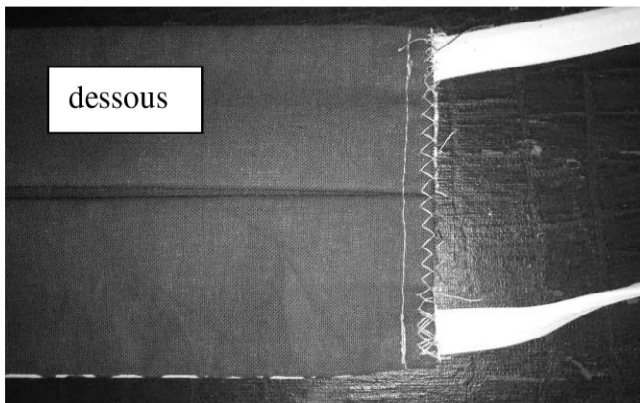
8 - Marquer au fer



9 - Epingler les plis en place sur les côtés du masque.

10 - Positionner les élastiques ou les liens en les rentrant de 1 cm à l'intérieur de chaque côté puis coudre à 1 cm du bord de chaque côté du masque.

11 - Surfiler ou surjeter chacun de ces bords



Le masque est terminé !